

做弱电的看过来，真正的标准化机房

为什么我们的机房像蛛网一样令人难以理清头绪？什么样的才是标准化机房？这是个问题。不过，这个问题即将成为历史，今天就来带大家看一看真正的标准化机房。你还在为面对机房里“错综复杂”的**线缆**苦恼么？你还在为找不到故障点而欲哭无泪么？快来看看人家的机房是怎么布置的吧。真正的标准化机房，解决运维人员的烦恼！



图 1 一线一签，便于查找



图 2 精致、规整的布线



图 3 一柄倒插的“利剑”

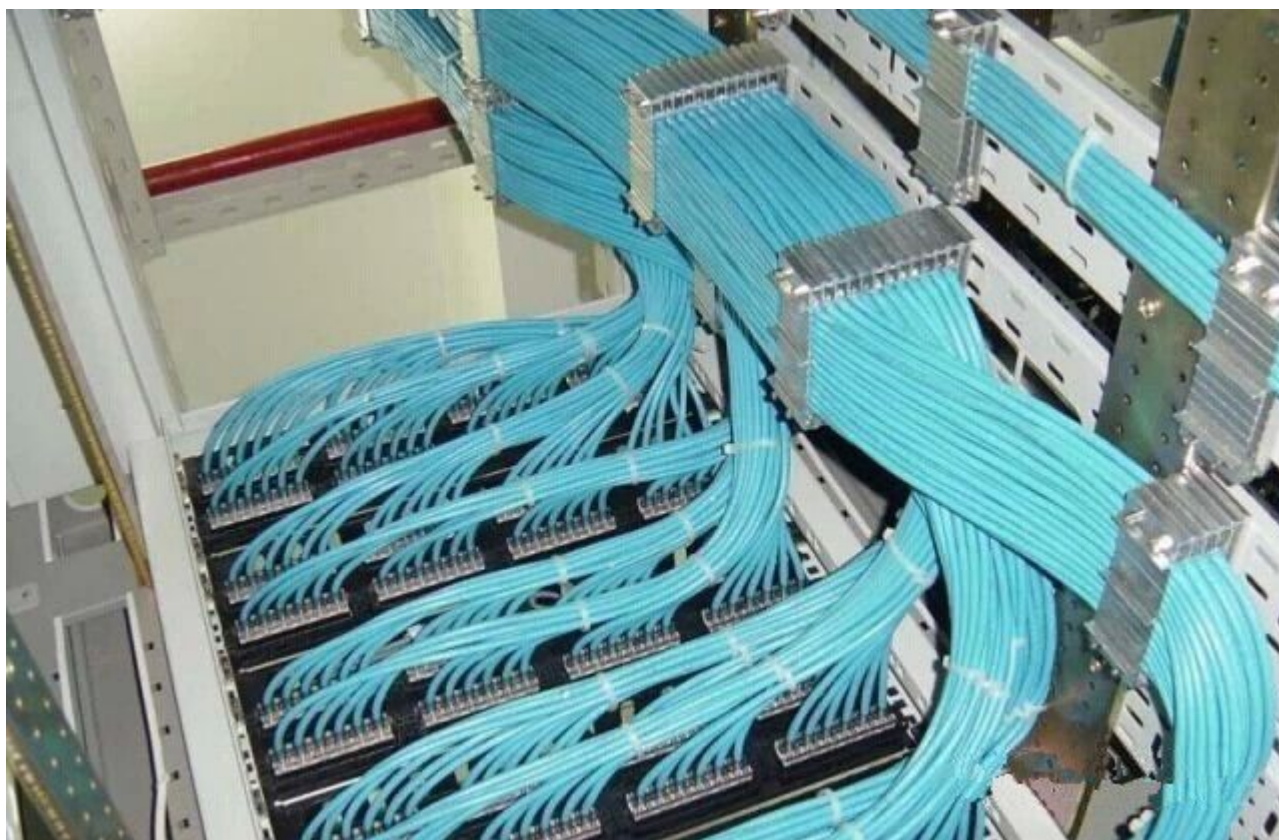


图 4 给人一种小溪汇成大河的感觉



图 5 墙一样的走线让人看一眼就觉得踏实



图 6 貌似机架还是空的？没关系，就算是满的也会一样整洁



图 7 这样的标识，哪个网管还会说找不到？



图 8



图 9 纵横阡陌，有点立交桥的意思



图 10 目瞪口呆中，把线拉成这样得花多少心血



图 11 真有点信息高速公路的意思了



图 12 继续感叹中



图 13 注意到和上一张比哪里有些不同么？



图 14 终于见到这个机房的牛人了



图 15 教科书，绝对的教科书式布线



图 16 北京的桥是千姿百态，这里的线是纵横穿插



图 17 能在这里上班绝对是种享受



图 18 近距离看看机架



图 19 飞流直下三千尺，原是网线落九天

文档来源：

神仙膏 <http://shenxiangao.lofter.com/>

<http://www.gansudaily.com.cn/hyzz/jyqj/20150212/3981523.html>



图 20 特写一张



图 21 未完工状，几位牛人现身了



图 22 特写二



图 23 美观是绝对的



图 24 看起来像中国结



图 25 完美的曲线



图 26 不知道这里插满了插头之后是否还会如此整洁



图 27 干净，太干净了



图 28 又见几位牛人



图 29 并行不悖，如此而已



图 30 最右边的太像高速入口了



图 31 这几根够粗



图 32 真想问问他们是怎么理清这些线的



图 33 答案初步揭晓



图 34 又见“中国结”



图 35 何时所有的机房才能都如此